

 BIZON	ИНСТРУКЦИЯ (ПАСПОРТ) ПО ПРИМЕНЕНИЮ ИЗДЕЛИЯ					
	1. ОПИСАНИЕ ИЗДЕЛИЯ					
	Наименование изделия:	Наименование автомобиля:	Период выпуска	Рекомендованная нагрузка на шар*	Максимальная грузоподъемность**	Класс ТСУ (максимальная нагрузка на шар / вертикальная нагрузка на раму / тяговая)
Фаркоп (ТСУ)	UAZ Profi	2017-	75 кг	1210 кг	4 (160 кг / 300 кг / 2000 кг)	FA 1001-E

Не требует специальных инструментов и приспособлений при монтаже и демонтаже. Защищено от климатических воздействий специализированным покрытием ведущих мировых производителей порошковых красок. Экологически безопасно.

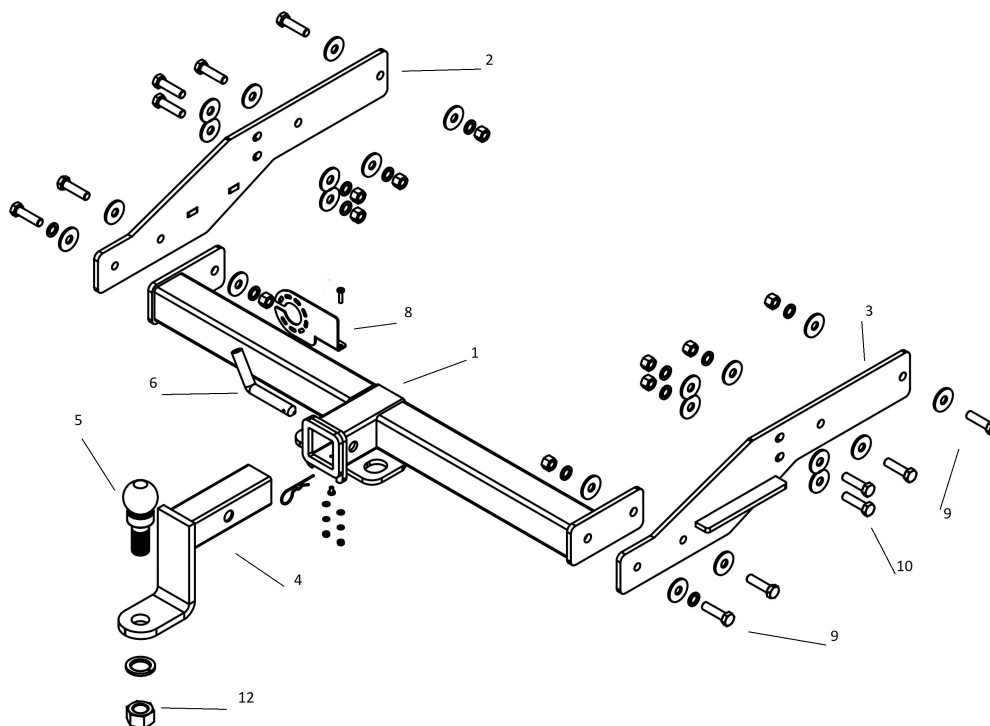
2. КОМПЛЕКТАЦИЯ

Изделие состоит из следующих элементов:

№ п/п	Наименование	Кол-во
1	305.1001 Рама ТСУ	1
2	741.1001 Кронштейн	1
3	741.1001-01 Кронштейн	1
4	305.417-01 Кронштейн-вставка	1
5	713.006-01 Сцепной шар	1
6	747.027 Палец	1
7	Шплинт DIN 11024	1
8	Подрозетник	1

№ п/п	Наименование	Кол-во
Комплект крепежа		
9	Болт M12x40	8
10	Болт M10x40	4
11	Болт M6x16	1
12	Гайка M27	1
13	Гайка M12	6
14	Гайка M10	4
15	Гайка M6	1
16	Шайба гроверная 10	4
17	Шайба гроверная 12	8
18	Шайба гроверная 27	1
19	Шайба 12 увел.	8
20	Шайба 12	6
21	Шайба 10 увел.	8
22	Шайба 6	2

3. УСТАНОВКА



1. Установить кронштейны 2 и 3 к раме автомобиля, закрепив их болтами M12x40 и M10x40.
2. Установить раму 1, закрепив ее болтами M12x40 к кронштейнам 2 и 3.
3. Затянуть весь крепеж.
4. Вставить кронштейн фаркопа 4 в раму 1, зафиксировав его пальцем 6 и шплинтом 7.
5. Установить шар фаркопа 5 в отверстие кронштейна 4 и закрепить его гайкой 12.

Примечания.

ООО «НТИ-ГРУПП», 111024, Россия, г. Москва, ул. Авиамоторная, дом 55.
Телефон: (495) 778-21-88, 8(901)55-12345; **E-mail:** info@farkop-bizon.ru;
Адрес сайта: www.farkop-bizon.ru farkop-бизон.рф

За последствия неправильной установки, а также при использовании тсу не по его прямому назначению, предприятие - изготовитель ответственности не несет;

Усилия затяжки болтов М6 - 10 Нм, М8 – 25 Нм, М10 – 50 Нм, М12 – 85 Нм.

Перед установкой тсу рекомендуется пройти метчиком по резьбовым элементам фаркопа и автомобиля, а также смазать их консистентной смазкой.

Категорически запрещена эксплуатация прицепа без установки страховочного троса.

После 1000 км пробега а/м с прицепом рекомендуется проверить тсу на отсутствие трещин, деформаций и прочих повреждений, подтянуть крепеж. При обнаружении повреждений дальнейшее использование тсу запрещено.

Скорость передвижения при буксировке прицепа не должна превышать 80 км/ч по асфальтированной дороге и 30 км/ч на неасфальтированном покрытии (на неасфальтированном участке, допустимые нагрузки на тсу снижаются на 50%, от заявленных заводом-изготовителем характеристик).

Для предотвращения появления коррозии, тсу необходимо очищать от коррозионно-активных материалов (грязь, влага, дорожные реагенты). При обнаружении повреждений порошкового покрытия фаркопа, требуется подкрасить места сколов и царапин.

При сцепке прицепа с автомобилем, на шар должна быть нанесена консистентная смазка.

Не допускается буксировка прицепов полной массой, превышающей массу, указанной заводом-изготовителем транспортного средства.

Предприятие-изготовитель оставляет за собой право вносить изменения в конструкцию ТСУ, поэтому некоторые изменения могут быть не отражены в настоящей инструкции

Не допускается использовать шар если его диаметр меньше или равен 49 мм.

ТСУ UAZ Profi



Рис.1



Рис.2

* Допустимая вертикальная нагрузка на шар по данным автопроизводителя.

** Допустимая масса груза по данным автопроизводителя.

Дата установки и печать установочного центра: